



EVROPSKÁ UNIE



MINISTERSTVO ŠKOLSTVÍ,  
MLÁDEŽE A TĚLOVÝCHOVY



**OP Vzdělávání  
pro konkurenceschopnost**

INVESTICE  
DO ROZVOJE  
VZDĚLÁVÁNÍ

# Rekognoskace a zaměření sesuvů v oblasti vnějších západních Karpat

Martin Hradečný

Reg. č.: CZ.1.07/2.3.00/20.0170

StantGis Team



evropský  
sociální  
fond v ČR



EVROPSKÁ UNIE



MINISTERSTVO ŠKOLSTVÍ,  
MLÁDEŽE A TĚLOVÝCHOVY



OP Vzdělávání  
pro konkurenceschopnost

INVESTICE  
DO ROZVOJE  
VZDĚLÁVÁNÍ

## Rekognoskace a zaměření sesuvů v oblasti vnějších západních Karpat

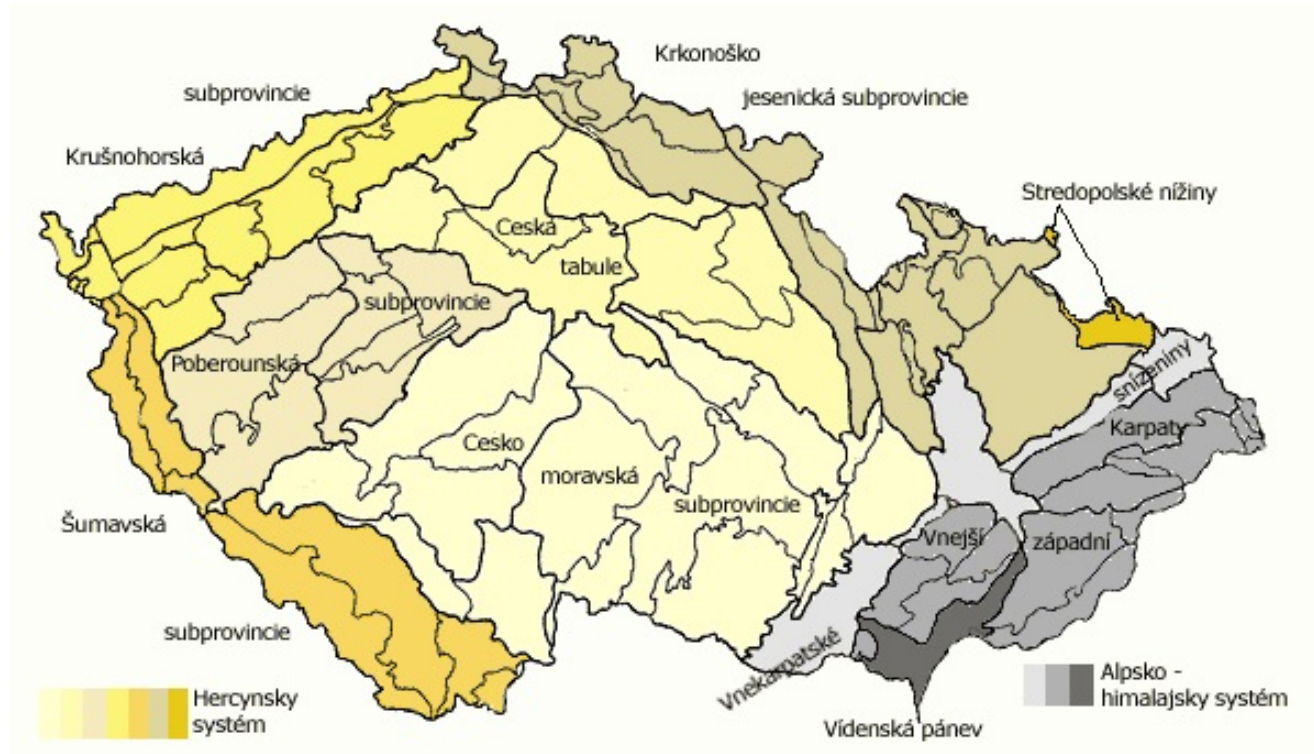
- Sesuvy půdy patří mezi ty nejnebezpečnější geohazardy
  - Nemožnost přesné předpovědi



Sesuv půdy na Srí Lance, 29.10.2014; [www.primegazette.com](http://www.primegazette.com)

## Rekognoskace a zaměření sesuvů v oblasti vnějších západních Karpat

- Vnější západní Karpaty + Vněkarpatské sníženiny
  - Geomorfologická provincie Západní Karpaty

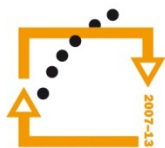


Geomorfologické členění ČR;

[http://geologie.vsb.cz/geomorfologie/Prednasky/14\\_kapitola.htm](http://geologie.vsb.cz/geomorfologie/Prednasky/14_kapitola.htm)



MINISTERSTVO ŠKOLSTVÍ,  
MLÁDEŽE A TĚLOVÝCHOVY



**OP Vzdělávání  
pro konkurenceschopnost**

INVESTICE  
DO ROZVOJE  
VZDĚLÁVÁNÍ

## Rekognoskace a zaměření sesuvů v oblasti vnějších západních Karpat

- Vnější západní Karpaty + Vněkarpatské sníženiny
  - Geomorfologická provincie Západní Karpaty
- Silně zvrásněný reliéf
- Horniny račanské a bystrcké jednotky magurského flyše
  - Flyšová sedimentace – střídání písčitých a jílovitých sedimentů





MINISTERSTVO ŠKOLSTVÍ,  
MLÁDEŽE A TĚLOVÝCHOVY



OP Vzdělávání  
pro konkurenceschopnost

INVESTICE  
DO ROZVOJE  
VZDĚLÁVÁNÍ

## Rekognoskace a zaměření sesuvů v oblasti vnějších západních Karpat

1. Vybrat potenciálně aktivní sesuvy
  - Databáze ČGS
  - Internet, multimédia
2. Terénní rekognoskace
  - Vizuální zhodnocení
  - Pořízení fotodokumentace
3. Zaměření vybraných sesuvů
  - Vytvoření rekognoskačních zpráv
  - Geodetický GNSS přijímač Topcon HiPer II
  - Vytvoření DMR z naměřených hodnot



Topcon HiPer II;  
[www.topconpositioning.com/](http://www.topconpositioning.com/)

# Rekognoskace a zaměření sesuvů v oblasti vnějších západních Karpat



evropský  
sociální  
fond v ČR



EVROPSKÁ UNIE

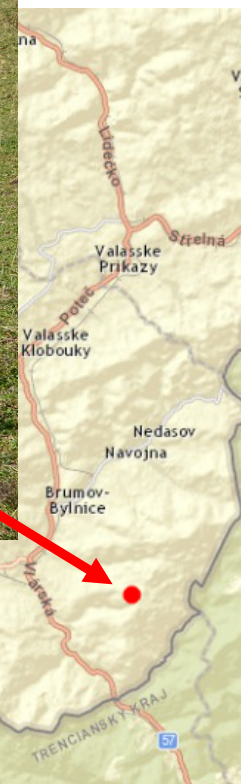


MINISTERSTVO ŠKOLST  
MLÁDEŽE A TĚLOVÝCHOV



OP Vzdělávání  
pro konkurenceschopnost

INVESTICE  
DO ROZVOJE  
VZDĚLÁVÁNÍ







evropský  
sociální  
fond v ČR



EVROPSKÁ UNIE



MINISTERSTVO ŠKOLSTVÍ,  
MLÁDEŽE A TĚLOVÝCHOVY



**OP Vzdělávání  
pro konkurenceschopnost**

INVESTICE  
DO ROZVOJE  
VZDĚLÁVÁNÍ

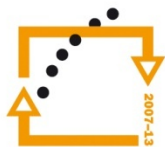
# Rekognoskace a zaměření sesuvů v oblasti vnějších západních Karpat







MINISTERSTVO ŠKOLSTVÍ,  
MLÁDEŽE A TĚLOVÝCHOVY

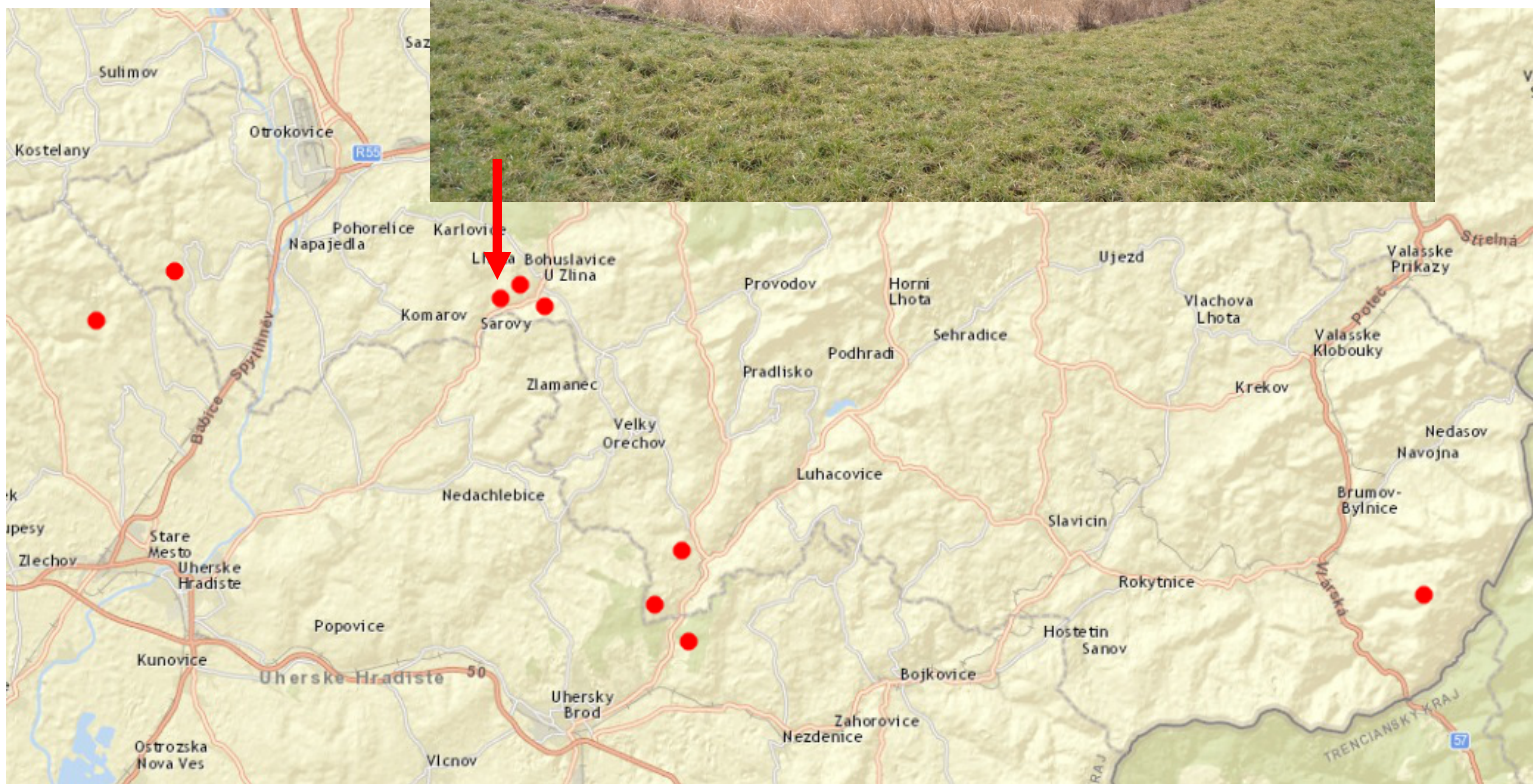


**OP Vzdělávání  
pro konkurenceschopnost**

INVESTICE  
DO ROZVOJE  
VZDĚLÁVÁNÍ

# Rekognoskace a zaměření sesuvů v oblasti

V







evropský  
sociální  
fond v ČR



EVROPSKÁ UNIE



MINISTERSTVO ŠKOLSTVÍ,  
MLÁDEŽE A TĚLOVÝCHOVY




OP Vzdělávání  
pro konkurenceschopnost

INVESTICE  
DO ROZVOJE  
VZDĚLÁVÁNÍ

# Rekognoskace a zaměření sesuvů v oblasti vnějších západních Karpat



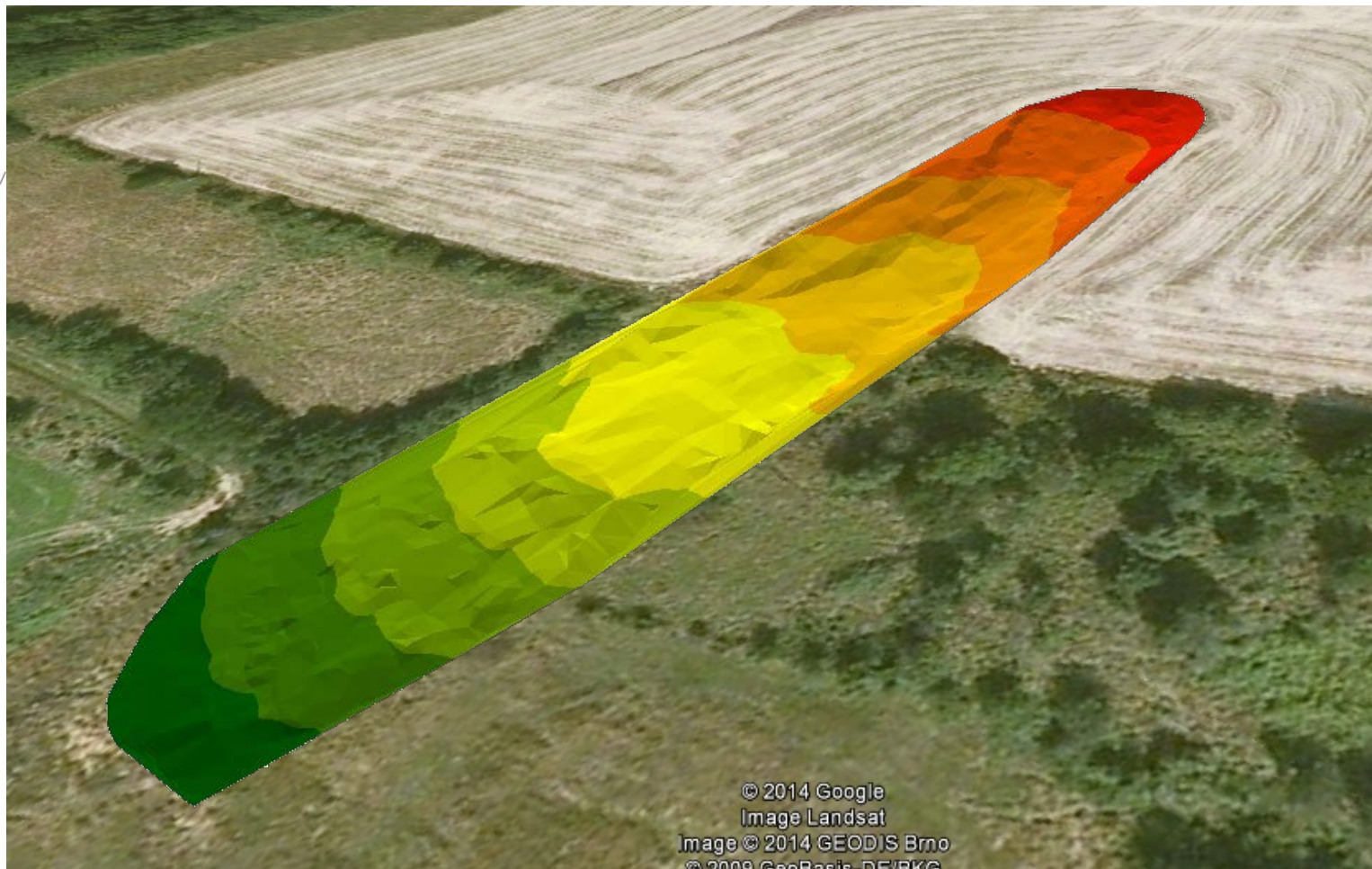
# Rekognoskace a zaměření sesuvů v oblasti vnějších západních Karpat

REKOGNOSKAČNÍ ZPRÁVA			Nad Firmou
Datum rekognoskace:	18.2.2014		Lokalizace: Jihozápadní konec obce Bohuslavice u Zlína, nad průmyslovým objektem firmy STABOS u silnice směr Šarovy.
Autor rekognoskace:	Martin Hradečný		
Spolupracovali:	RNDr. Jakub Miřijovský, Mgr. Lukáš Marek		
Popis sesuvného území:	Sesuv proudového půdorysného tvaru mírně zarostlý vegetací. Zhruba polovina plochy sesuvu se nachází na zemědělské půdě, druhá polovina na nevyužívané ploše. Ve spodní části je zřetelná akumulční oblast, která výrazně převyšuje okolní terén a přes kterou vede nezpevněná komunikace. Transportní oblast je značně rozpraskána a v trhlinách se drží voda.		
			FOTO
Rozměr - délka (m):	180		
Rozměr - šířka (m):	35		
Mocnost (odhad, m):	3,5		
Půdorysný tvar:	Proudový		
Stupeň aktivity:	aktivní		
Geneze:	přírozený		
Vývojové stádium:	finální		
Stáří:	vznik 2006		
Sanační opatření:	nezajištěn		



# Rekognoskace a zaměření sesuvů v oblasti vnějších západních Karpat

## Sesuv „Nad firmou“ – Bohuslavice u Zlína





EVROPSKÁ UNIE



MINISTERSTVO ŠKOLSTVÍ,  
MLÁDEŽE A TĚLOVÝCHOVY



OP Vzdělávání  
pro konkurenceschopnost

INVESTICE  
DO ROZVOJE  
VZDĚLÁVÁNÍ

# Rekognoskace a zaměření sesuvů v oblasti vnějších západních Karpat

REKOGNOSKAČNÍ ZPRÁVA			U žluté
Datum rekognoskace:	16.4.2014	Lokalizace:	Sesuv na pastvině pro krávy jihovýchodně od obce Polichno, napravo od žluté turistické značky směr Goliáška.
Autor rekognoskace:	Martin Hradečný		
Spolupracovali:			
Popis sesuvného území:	Rozsáhlé sesuvné území složené ze třech menších sesuvů, které navazují na starší sesuv, který vystupuje na okraj lesa. Značně zvlněná a rozpraskaná oblast.		
			FOTO
Rozměr - délka (m):	48		
Rozměr - šířka (m):	231		
Mocnost (odhad, m):	1		
Půdorysný tvar:	frontální		
Stupeň aktivity:	aktivní		
Geneze:	přírodní		
Vývojové stádium:	rozvinutý		
Stáří:	vznik 2006		
Sanační opatření:	výsadba stromků		





evropský  
sociální  
fond v ČR



EVROPSKÁ UNIE

# Rekognoskace a zaměření sesuvů v oblasti vnějších západních Karpat

## Sesuv „U žluté“ – Polichno

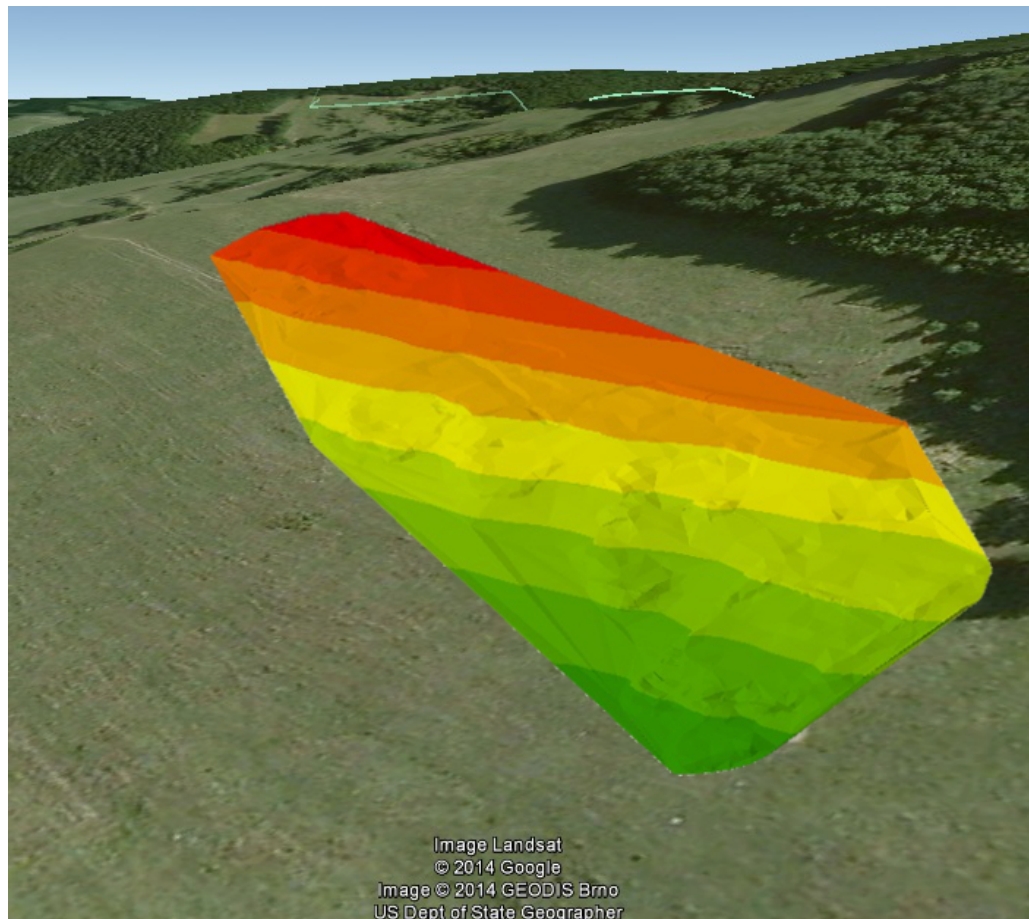
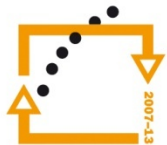


Image Landsat  
© 2014 Google  
Image © 2014 GEODIS Brno  
US Dept of State Geographer





MINISTERSTVO ŠKOLSTVÍ,  
MLÁDEŽE A TĚLOVÝCHOVY



**OP Vzdělávání  
pro konkurenceschopnost**

INVESTICE  
DO ROZVOJE  
VZDĚLÁVÁNÍ

## Rekognoskace a zaměření sesuvů v oblasti vnějších západních Karpat

- Mírná zima – nedošlo k žádným změnám
- Obtížná dostupnost některých lokalit
  - Soukromý pozemek
  - Dobytek







MINISTERSTVO ŠKOLSTVÍ,  
MLÁDEŽE A TĚLOVÝCHOVY



OP Vzdělávání  
pro konkurenceschopnost

INVESTICE  
DO ROZVOJE  
VZDĚLÁVÁNÍ

## Rekognoskace a zaměření sesuvů v oblasti vnějších západních Karpat

- 9 rekognoskovaných sesuvů
  - 6 aktivních
  - Rekognoskační zprávy
  - Fotografická dokumentace
- 2 zaměřené sesuvy
  - DMR
- Webové stránky
  - <http://www.geoinformatics.upol.cz/dprace/bakalarske/hradecny14/>

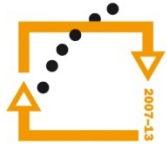
# Rekognoskace a zaměření sesuvů v oblasti vnějších západních Karpat



EVROPSKÁ UNIE



MINISTERSTVO ŠKOLSTVÍ,  
MLÁDEŽE A TĚLOVÝCHOVY



**OP Vzdělávání  
pro konkurenceschopnost**

INVESTICE  
DO ROZVOJE  
VZDĚLÁVÁNÍ

Děkuji za pozornost